



## GOD SAVE THE TUCHE

Les Tuche mènent à nouveau une vie paisible à Bouzolles. Mais lorsque le petit-fils de Jeff et Cathy est sélectionné pour un stage de football à Londres, c'est l'occasion rêvée pour toute la famille d'aller découvrir l'Angleterre. Entre chocs culturels et maladresses, les Tuche se retrouvent plongés au cœur de la royauté anglaise, qui n'est pas prête d'oublier leur séjour !

J.-P. Rouve ; I. Nanty ; comédie - 1h16

## UN OURS DANS LE JURA

Michel et Cathy, un couple usé par le temps et les difficultés financières, ne se parle plus vraiment. Jusqu'au jour où Michel, pour éviter un ours sur la route, heurte une voiture et tue les deux occupants. 2 morts et 2 millions en billets usagés dans le coffre, forcément, ça donne envie de se reparler...

F. Dubosc ; L. Calamy ; comédie, thriller - 1h53

Plusieurs scènes représentant des morts violentes sont susceptibles d'impressionner un public sensible.

## MUFASA : LE ROI LION

Aidé de Timon et Pumbaa, Rafiki raconte à la jeune lionne Kiara - la fille de Simba et Nala - la légende de Mufasa. Celle d'un lionceau orphelin, seul et désemparé qui, un jour, fait la connaissance du sympathique Taka, héritier d'une lignée royale.

B. Jenkins ; T. Rahim ; animation - 1h58

## VAIANA 2

Après avoir reçu une invitation inattendue de ses ancêtres, Vaiana entreprend un périple qui la conduira jusqu'aux eaux dangereuses situées aux confins des mers des îles du Pacifique.

D. G. Derrick Jr ; animation - 1h40

## TOTTO-CHAN, LA PETITE FILLE À LA FENÊTRE

Totto-Chan, est une petite fille pleine de vie qui mène la vie dure à son institutrice, qui finit par la renvoyer. Ses parents décident de l'inscrire à Tomoe, une école pas comme les autres... Tandis que le Japon s'enfonce dans la guerre, Totto-Chan va découvrir que les petites expériences de la vie sont plus importantes que les leçons.

S. Yakuwa ; animation - 1h54

## AVANT PREMIÈRE SURPRISE

Osez vous lancer dans l'inconnu ! Chaque mois, le cinéma vous propose de découvrir un film Art et Essai en avant-première, dont le titre reste mystérieux jusqu'à l'heure de la projection... Organisé en partenariat avec l'AFCAE, Association Française des Cinémas Art et Essai.

### DU 22 JANVIER AU 28 JANVIER 2025

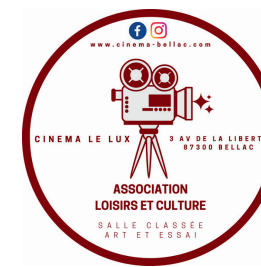
	MERCREDI 22/1	JEUDI 23/1	VENDREDI 24/1	SAMEDI 25/1	DIMANCHE 26/1	LUNDI 27/1	MARDI 28/1
<b>Avant-première</b> La pampa	14h30						
A son image	18h						14h30
<b>i VOST + VF</b> The apprentice	20h30 VOST			18h			
Miséricorde		14h30			17h30		
Les fantômes		20h30	14h30				
<b>i VOST + VF</b> Emilia Perez			21h			20h30 VOST	
<b>Avant-première</b> L'attachement				21h			
<b>i VOST</b> <b>Avant-première</b> Maria					15h		
Madame Hofmann						14h30	19h débat
<b>i VOST</b> <b>Avant-première</b> Mon gâteau préféré						18h	

### DU 29 JANVIER AU 4 FÉVRIER 2025

	MERCREDI 29/1	JEUDI 30/1	VENDREDI 31/1	SAMEDI 1/2	DIMANCHE 2/2	LUNDI 3/2	MARDI 4/2
Un ours dans le Jura	14h30		21h			18h	
La fille d'un grand amour	18h	20h30				15h	
<b>i VOST + VF</b> La chambre d'à côté	20h30 VOST	14h30					14h30 VOST
Il était une fois Michel Legrand			14h30				18h
<b>reprise</b> Mufasa : Le Roi Lion				21h			20h30
<b>reprise</b> Vaiana 2					15h		
<b>Avant-première</b> God save the Tuche					17h15		
<b>Avant-première</b> coup de cœur surprise						20h30	

### DU 5 FÉVRIER AU 11 FÉVRIER 2025

	MERCREDI 5/2	JEUDI 6/2	VENDREDI 7/2	SAMEDI 8/2	DIMANCHE 9/2	LUNDI 10/2	MARDI 11/2
Jouer avec le feu	14h30	18h	21h		17h15		20h30
Totto-Chan, la petite fille à la fenêtre	17h				15h		
<b>i VOST + VF</b> Better man	20h30		14h30	18h15 VOST		20h30 VOST	14h30 VOST
Par amour		14h30		21h		18h	
<b>i VOST</b> Bird		20h30				14h30	



Association Loisirs & Culture

3 avenue de la Liberté  
87300 BELLAC

05.87.77.91.19

cinemabellac@gmail.com

www.cinema-bellac.com

# CINEMA LE LUX BELLAC

## PROGRAMME DU 22 JANVIER AU 11 FÉVRIER 2025



## CONTACT & INFORMATIONS

Retrouvez notre programme, les films et l'affiche et nos partenaires sur notre site Web : [www.cinema-bellac.com](http://www.cinema-bellac.com)





## LA PAMPA

Willy et Jojo sont amis d'enfance et ne se quittent jamais. Pour tuer l'ennui, ils s'entraînent à la Pampa, un terrain de motocross. Un soir, Willy découvre le secret de Jojo.

**A.Chevrollier ; comédie dramatique- 1h43**



## A SON IMAGE

Fragments de la vie d'Antonia, jeune photographe de Corse-Matin à Ajaccio. Son engagement, ses amis, ses amours se mélangent aux grands événements de l'histoire politique de l'île, des années 1980 à l'aube du XXIe siècle.

**T.de Peretti ; L.Starace ; drame - 1h53**



## THE APPRENTICE

**i VOST & VF**

Véritable plongée dans les arcanes de l'empire américain, The Apprentice retrace l'ascension vers le pouvoir du jeune Donald Trump grâce à un pacte faustien avec l'avocat conservateur et entremetteur politique Roy Cohn.

**A.Abbassi ; S.Stan ; drame - 2h**



## MISÉRICORDE

**! AVERTISSEMENT**

Jérémie revient à Saint-Martial pour l'enterrement de son ancien patron boulanger. Il s'installe quelques jours chez Martine, sa veuve. Mais entre une disparition mystérieuse, un voisin menaçant et un abbé aux intentions étranges, son court séjour au village prend une tournure inattendue...

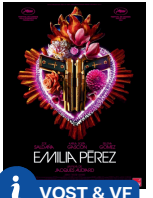
**A.Guiraudie ; C.Frot ; comédie, policier - 1h43**



## LES FANTÔMES

Hamid est membre d'une organisation secrète qui traque les criminels de guerre syriens cachés en Europe. Sa quête le mène à Strasbourg sur la piste de son ancien bourreau.

**J.Millet ; A.Bessa ; drame, thriller - 1h46**



## EMILIA PÉREZ

**! AVERTISSEMENT**

Rita use de ses talents d'avocate au service d'un gros cabinet plus enclin à blanchir des criminels qu'à servir la justice. Mais une porte de sortie s'ouvre à elle, aider le chef de cartel Manitas à se retirer des affaires et réaliser le plan qu'il peaufine depuis des années : devenir enfin la femme qu'il a toujours rêvé d'être.

**J.Audiard ; Z.Saldana ; comédie musical - 2h10**



## L'ATTACHEMENT

Sandra, quinquagénaire farouchement indépendante, partage soudainement et malgré elle l'intimité de son voisin de palier et de ses deux enfants. Contre toute attente, elle s'attache peu à peu à cette famille d'adoption.

**L.Boukherma ; P.Kircher ; drame - 2h21**



## MARIA

**i VOST**

La vie de la plus grande chanteuse d'opéra du monde, Maria Callas, lors de ses derniers jours, en 1977, à Paris.

**P.Larrain ; A.Jolie ; biopic - 2h**



## MON GÂTEAU PRÉFÉRÉ

Mahin a 70 ans et vit seule à Téhéran. Bravement tous les interdits, elle décide de réveiller sa vie amoureuse et provoque une rencontre avec Faramarz, chauffeur de taxi. Leur soirée sera inoubliable.

**M.Moghadam ; comédie dramatique - 1h36**



## LA FILLE D'UN GRAND AMOUR

Ana et Yves se sont aimés passionnément puis se sont séparés. Des années plus tard, leur fille, Cécile, réalise un documentaire sur leur rencontre. Ils se revoient à cette occasion. Toujours marqués par leur amour passé, ils vont alors chercher un chemin pour revenir l'un vers l'autre...

**A.De Sacy ; I.Carré ; comédie dramatique - 1h34**



## LA CHAMBRE D'À CÔTÉ

Ingrid et Martha, amies de longue date, ont débuté leur carrière au sein du même magazine. Lorsqu'Ingrid devient romancière à succès et Martha, reporter de guerre, leurs chemins se séparent. Mais des années plus tard, leurs routes se croisent dans des circonstances troublantes...

**P.Almodovar ; J.Moore ; comédie dramatique - 1h57**



## IL ÉTAIT UNE FOIS MICHEL LEGRAND

« La Musique, c'est la vie ». Michel Legrand s'impose très vite comme un surdoué. 3 Oscars et 75 ans plus tard, il se produit pour la première fois à la Philharmonie de Paris. De la chanson jusqu'au Cinéma, ce véritable virtuose n'a jamais cessé de repousser les frontières de son art, collaborant avec des légendes comme Miles Davis, Jacques Demy, Charles Aznavour, Barbra Streisand ou encore Natalie Dessay. Son énergie infinie en fait l'un des compositeurs les plus acclamés du siècle...

**D.Hertzog Dessites ; documentaire - 1h50**



## BIRD

**i VOST**

**! AVERTISSEMENT**

À 12 ans, Bailey vit avec son frère Hunter et son père Bug, qui les élève seul dans un squat au nord du Kent. Bug n'a pas beaucoup de temps à leur consacrer et Bailey, qui approche de la puberté, cherche de l'attention et de l'aventure ailleurs.

**A.Arnold ; B.Keoghan ; drame - 1h58**

La tension constante du film et plusieurs scènes brutales dont une très réaliste de violence conjugale sont susceptibles de heurter la sensibilité d'un public non averti.



## JOUER AVEC LE FEU

Pierre élève seul ses deux fils. Louis, le cadet, réussit ses études et avance facilement dans la vie. Fus, l'aîné, part à la dérive. Fasciné par la violence et les rapports de force, il se rapproche de groupes d'extrême-droite, à l'opposé des valeurs de son père. Peu à peu, l'amour cède place à l'incompréhension...

**D et M.Coulin ; drame - 1h56**



## BETTER MAN

**! AVERTISSEMENT**

L'ascension du célèbre chanteur/compositeur britannique Robbie Williams. Devenu une star avec le Boy Band, Take That, dans les années 1990, ce dernier a peu à peu plongé dans les paradis artificiels avant de retrouver le succès en solo en 1997 avec la chanson "Angels".

**M.Gracey ; R.Williams ; biopic, musical - 2h15**

Certaines thématiques sont susceptibles de perturber un jeune public



## PAR AMOUR

Sarah et Antoine sont au bord de la rupture, fragilisés par un quotidien surchargé, entre le travail et leurs deux enfants. Un jour, Simon, l'aîné, confie à sa mère entendre des voix. Si Antoine peine à prendre la mesure du problème, Sarah décide de soutenir son fils. Jusqu'où sera-t-elle prête à aller par amour ?

**E.Otzenberger ; C.de France ; drame - 1h30**

**5 € la séance**

**Madame Hofmann**

Un film documentaire réalisé par Sébastien Lifshitz

"Un lumineux hommage aux soignants"

Le Parisien  
"le portrait passionnant d'une soldate de l'hôpital public."

**mardi 28 janvier 2024**

**19h**

**Bellac Cinéma Le Lux**

**Ciné-débat**  
"Bienvenue dans ma vie de cadre de santé"

En présence de Madame Hofmann (en distanciel), de cadres de santé de l'HIHL, de la médecine du travail, d'un psychologue et de l'association "Mots"